



Komplett e-tjänsteplattform

Att e-tjänster länge varit ett kostsamt och tidskrävande arbete kan många skriva under på. Vi på Artvise tycker tvärt om, att e-tjänster ska vara billigt och tidseffektivt!

Med Artvise E-tjänst läggs grunden för att kunna erbjuda användbara och tillgängliga e-tjänster som bidrar till att realisera målet "så enkelt som möjligt för så många som möjligt". Till skillnad mot många av våra konkurrenter så skapar Artvise E-tjänst inte bara dumma blanketter för ifyllnad utan genererar smarta e-tjänster/formulär med koppling till information från befintliga system. Det innebär att inmatningsfält redan vid start kan vara registrerade med information från olika källor.

Artvise E-tjänst levereras med en "medborgarportal" som innehåller funktioner som underlättar för användaren att snabbt och enkelt hitta den information som eftersöks.

E-tjänst katalog

Även om förmedlarna av effektiva och smarta e-tjänster både är kända och många så är det för de allra flesta svårt, dyrt och tidskrävande att lyckas skapa e-tjänster. Därför har vi tagit fram en central e-tjänstkatalog som kan användas för att ladda ned färdiga e-tjänster till lokal miljö där de sedan kan justeras efter egna förutsättningar, krav och behov innan publicering på de egna webbplatserna. Detta innebär att ni med stöd av vår e-tjänstkatalog mycket snabbare än tidigare kan komma igång med ett stort basutbud av smarta e-tjänster som sedan kan byggas ut efter behov.

Medborgarportalen tillhandahåller t.ex.:

- Identifiering via kontroll av elektroniska legitimationer
- E-formulär automatiskt registrerade med information från olika källor
- Lista över tidigare ärenden
- Möjligheten att bifoga dokument till ärenden
- Möjligheten att skicka och ta emot meddelanden
- Tillgång till ärendeöversikt och samtliga egna handlingar kopplat till de enskilda ärendena och deras status
- Tydlig överblick över pågående ärenden

Fördelarna med effektiva och smarta e-tjänster är många och med hjälp Artvise E-tjänst får ni rätt verktyg för att skapa förutsättningarna för att myndigheten ska kunna erbjuda tillgängliga och användbara tjänster som bidrar till att realisera målet "så enkelt som möjligt, för så många som möjligt."



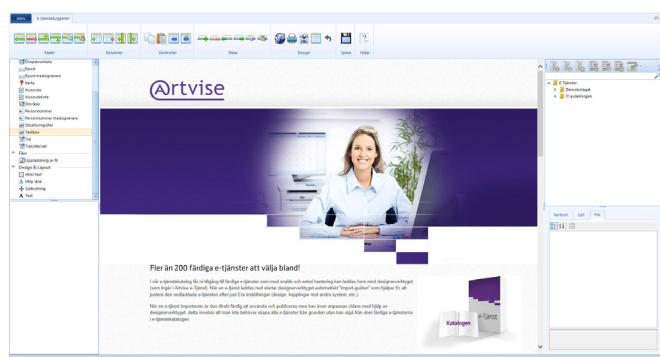
Etjänst informationmodell

Systemet har en dynamisk informations modell som kan konsolidera och tolka information från befintliga IT-system för presentation och stöd i e-tjänster.

Servermodulen hanterar mottagning och validering av e-tjänster samt innehåller ett kommunikations-gränssnitt för kontrollerad leverans av information till befintliga verksamhetssystem.

Etjänst applikationen

Systemet ger administratörer av e-tjänster tillgång till ett intuitivt och lättarbetat designverktyg med vilket e-tjänster kan skapas och underhållas. Från verktyget kan administratör dessutom enkelt ladda färdiga e-tjänster från den centrala e-tjänstkatalogen.



Mera information

För mer information om Artwise E-tjänst vänligen kontakta Artwise, någon av Artwise auktoriserade partners, eller besök oss på www.artwise.se

Etjänst användargränssnitt

Genom att fritt välja bland 100-tals färdiga e-tjänster i den centrala e-tjänstekatalogen kan administratör ladda hem önskade e-tjänster och snabbt komma igång med grunduppsättning av e-tjänster i sin lokala miljö.

Etjänst säkerhetsmodul

Systemet levereras med säkerhetsmodul som hanterar säkerhetsfunktioner för inloggning och signering med t.ex. SAML, SMS och bank-ID.

Etjänst medborgarportal

Systemet skapar automatiskt ett färdigt webbgränssnitt av publicerade e-tjänster enligt riktlinjer för tillgänglighet (W3C) vilket underlättar idrifttagande i valfria webbmiljöer. Användargränssnittet har även inbyggd funktionalitet för förhandsvisning av PDF-blankett.

Etjänst katalog

Systemet levereras med ett färdigt och konfigurerbart koncept för "Medborgarportal" vilket presenterar översikt över medborgarens ärenden, e-tjänstekatalog över publicerade e-tjänster samt ger medborgaren möjlighet att visa ytterligare ärendeinformation med t.ex. funktioner för att komplettera ett ärende med anteckningar.